

## 密封形自動調心ころ軸受 Seald Type Spherical Roller Bearings



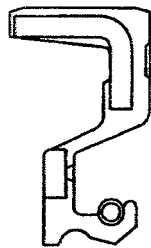
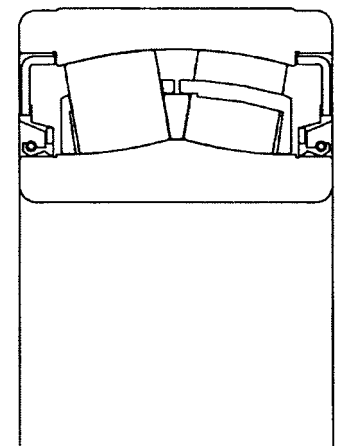
自動調心ころ軸受の自動調心機能を維持し、特殊な耐偏心シールを採用して、高密封性とした。

また従来、グリースの追加給脂を実施していた個所や、給脂の困難な用途にも使用可能であり、メンテナンスコストの低減にも効果がある。

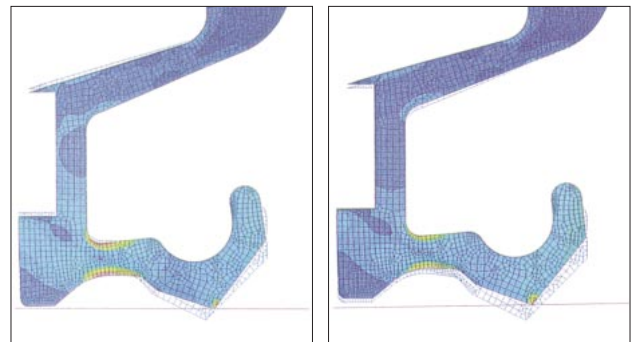
### 特長

1. 密封形で実寿命を延長  
軸受内部への異物・水などの浸入を防止し、実寿命を延長。
2. 新形耐偏心シールを装着  
自動調心機能を維持し、高密封性能を発揮。
3. ウレア系耐熱グリースを封入  
使用条件を考慮して、耐熱・長寿命グリースを採用。

### 密封形自動調心ころ軸受の構造



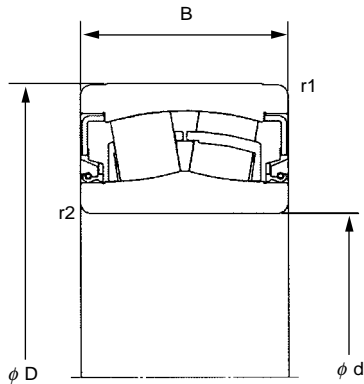
( 2 段の芯金により )  
耐偏心性を向上



オイルシールリップ部の FEM

1. 標準の自動調心ころ軸受より幅寸法大。
2. 許容調心角は最大 1°。
1. オイルシールのリップは、軸受の調心に合わせて変位し、つねに内輪と適正に接触。

密封形自動調心ころ軸受寸法表



d	主要寸法, mm				基本定格荷重, kN		質量, kg	軸受呼び番号	備考
	D	B	r1	r2	C	Co			
55	100	43	0.6	1.5	104	123	1.28	SR111004RHRSC3	
60	110	46	1.1	1.5	127	154	1.71	SR121105RHRSC3	22312RH相当
	130	46	2.1	2.1	169	193	2.82	SR121305RHRSC3	
65	120	49	1.5	1.5	152	185	2.02	SR131205RHRSC3	
70	125	49	1.1	1.5	158	202	2.33	SR141305RHRSC3	
75	130	31	1.1	1.5	106	143	1.65	SR151303RHARS	
		49	1.5	1.5	164	215	2.45	SR151305RHRSC3	
	160	70	2.1	2.1	360	439	6.36	SR151607RHRSC3	
80	140	51	1	2	197	243	2.83	SR161405RHRSC3	
85	150	54	2	2	221	281	3.57	SR171505RHRSC3	
90	160	58	2	2	253	341	4.59	SR181606RHRSC3	
100	180	46	2	2.1	252	351	4.35	SR201805RHARS	
		64	2.1	2.1	331	436	6.45	SR201806RHRSC3	
110	200	69.8	2.1	2.1	421	568	8.88	SR222007RHRSC3	23222RH相当
120	180	64	1.5	2	304	502	5.26	SR241806RHRSC3	23224RH相当
	200	62	2	2	362	578	7.38	SR242006RHARS	
	215	76	2.1	2.1	488	695	11.2	SR242208RHRSC3	
130	230	80	3	3	581	819	13.2	SR262308RHRSC3	23226RH相当
140	210	53	2	2	298	515	6.00	SR282105RHARS	
	250	84	3	3	671	949	16.5	SR282508RHRSC3	
150	250	100	3	3	717	1 230	19.9	SR302510RHRSW33C3	24130RH相当
	270	96	3	3	761	1 090	22.0	SR302710RHRSC3	23230RH相当
160	220	45	2	2	236	461	4.83	SR322205RHARS	23232R相当
	240	80	2	2.1	511	878	12.3	SR322408RHRSC3	
	290	104	3	3	885	1 270	28.0	SR322910RRSCW33S1Z	
190	340	150	4	4	1 410	2 210	56.1	SR383415RRSW33C3	
200	310	109	2.1	2.1	940	1 680	27.3	SR403111RHARSC3	24040RHA相当
	360	98	4	4	987	1 740	46.1	SR403610RHARS	
220	400	108	5	5	1 280	2 050	57.8	SR444011RHARS	