

## 2分割軸受ユニット -HSC・FSCタイプ-

### Split Bearing Units



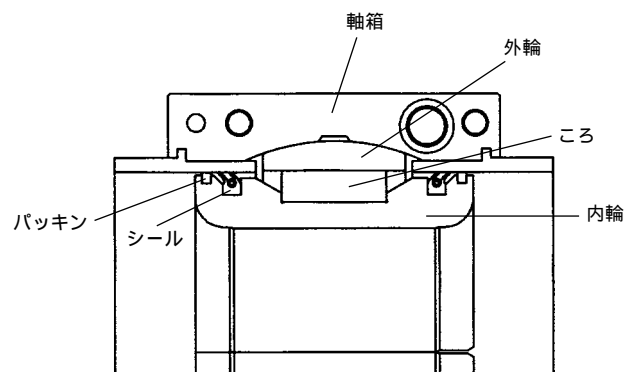
連続鋳造設備の新タイプの駆動ロールはそのロール剛性を高めるため多点支持となる。その場合、組込上中央部の軸受・軸箱はすべて2分割になり中央部軸受として開発した。

高荷重、熱、水、スケールの過酷な使用環境のもとで長寿命が得られる。

#### 特長

1. 多点支持ロールの中央部軸受に最適  
すべての部品を2分割にしたユニット製品で組付けが容易。
2. スムースな軸方向の移動  
軸の熱膨張を外輪軌道ところの間で容易に吸収。
3. スムースな調心作用  
軸のたわみを外輪外径の球面座でスムーズに吸収。
4. 高定格荷重で長寿命  
総ころ形で高定格容量を実現。
5. 優れた密封構造  
高密封シールの使用で水・異物の浸入を防止。

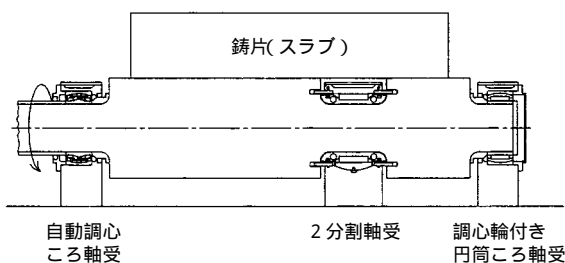
#### 構造



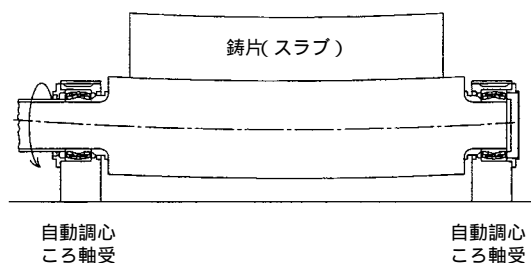
外輪・内輪・軸箱など全ての部品を2分割にしたユニット製品。

#### 用途と使用例

多点支持ロールの中央部に最適。

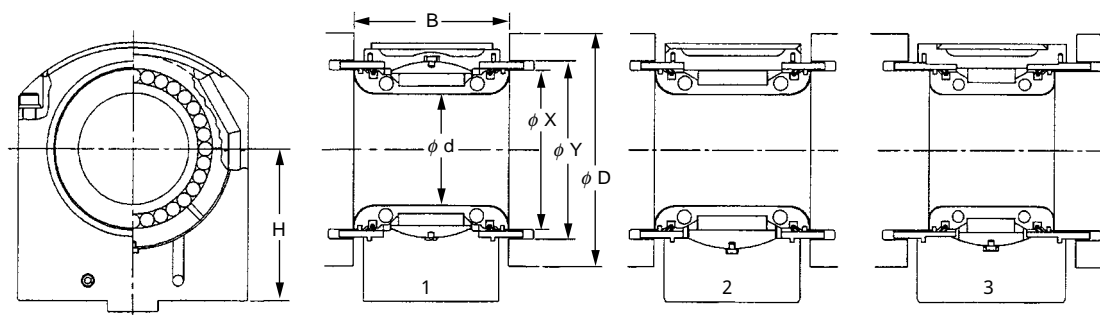


新タイプのロール



旧タイプのロール

2分割軸受ユニット寸法表



主要寸法, mm						ハウジング 呼び番号	タイプ	軸受呼び番号
D	d	B	H	X	Y			
165	75	126	150	108	124	PBA310	1	FSC1511
170	80	119	150	115	131	PBA325H	3	HSC1614
185	85	126	160	122	138	PBA326H	3	HSC1716
190	85	126	160	129	145	PBA315	1	FSC1714
	90	126	160	129	145	PBA311	1	FSC1814
210	100	137	160	137	153	PBA330H	3	HSC2018
220	110	152	180	149	165	PBA312	1	FSC2216
225	100	170	132	137	153	PBA328H	3	HSC2019
230	110	139	160	157	176	PBA172	2	FSC2217-1
		150	180	157	176	PBA332H	3	HSC2219-5
		151	190	157	176	PBA208H	3	HSC2219-2
		155	150	157	176	PBA250-1	1	FSC2217F1
		155	150	157	176	PBA250C	1	FSC2217
		155	150	157	176	PBA250H	3	HSC2219-4
		156	185	157	176	PBA171H	2	HSC2219-3
		168	246	157	176	PBA171AH	2	HSC2219
235	140	168	246	157	176	PBA171AXH	2	HSC2219-1
		146	175	172	190	PBA339H	3	HSC2821
		174	220	208	224	PBA319H	3	HSC2321-1
240	115	203	251	157	178	PBA316H	3	HSC2321
		154	185	172	193	PBA336H	3	HSC2421
250	120	155	165	172	193	PBA299	1	FSC2419-1
		155	180	172	193	PBA251-1	1	FSC2419F1
		158	180	182	203	PBA304	1	FSC2620-1
270	130	155	190	182	203	PBA252-1	1	FSC2620
		140	164	180	196	PBA173	1	FSC2821
		170	205	196	215	PBA176H	1	HSC2823
		175	205	196	215	PBA207H	3	HSC2824-1
		180	245	238	254	PBA320H	3	HSC2824
280	130	163	180	182	203	PBA300	1	FSC2621
		175	205	182	203	PBA337H	3	HSC2624
	140	160	180	196	215	PBA193H	3	FSC2821
		164	180	192	213	PBA305	1	FSC2821-1
290	140	164	230	192	213	PBA340H	3	HSC2824-3
		185	215	205	226	PBA177H	2	HSC2825
	145	179	215	205	226	PBA206H	3	HSC2925
295	150	245	310	179	218	PBA342H	3	HSC3026
300	150	170	190	217	238	PBA194	1	FSC3023
		185	170	202	223	PBA343H	3	HSC3026-1
310	140	185	215	202	223	PBA338H	3	HSC2827
320	150	188	220	217	238	PBA253	1	FSC3025
		160	190	220	237	258	PBA195	1
	198	291	237	258	PBA178H	2	HSC3228	
330	150	188	220	217	238	PBA301	1	FSC3025
		160	190	220	237	258	PBA195	1
	170	234	280	227	248	PBA341H	3	HSC3429
370	190	234	280	323	339	PBA324H	3	HSC3834

光洋精工株式会社