

製紙機械用調心輪付き複列円筒ころ軸受

Double-Row Cylindrical Roller Bearing with Aligning Housing Ring for Paper Machinery

従来の製紙機械はハウジング全体をナイフエッジ構造で移動させ、軸の熱膨張、たわみを吸収していたため、高速運転での使用には不向きであった。本開発品は、これらの問題をすべて軸受本体で吸収、対応できる構造とした。

既存の標準形自動調心ころ軸受からの置き換えも容易である。

特長

1) スムーズな軸方向の移動および調心作用。

- ・軸の熱膨張、たわみを容易に吸収。
- ・ナイフエッジ構造での対応不要。
(軸受箱の固定が可能)

2) 高速回転

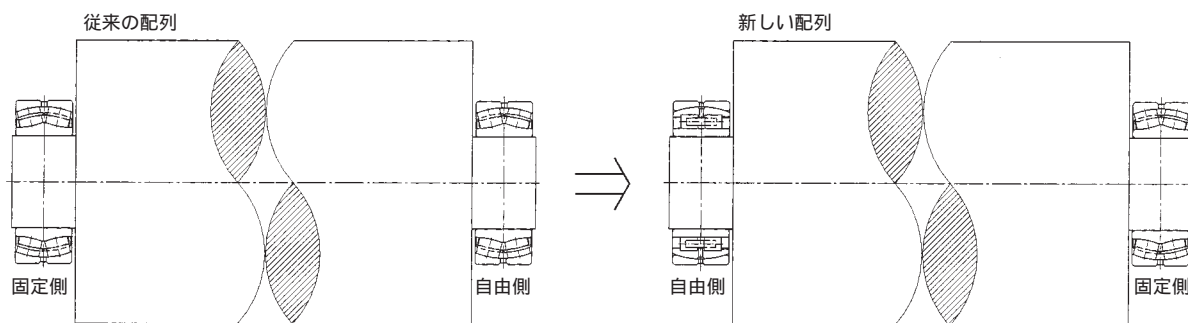
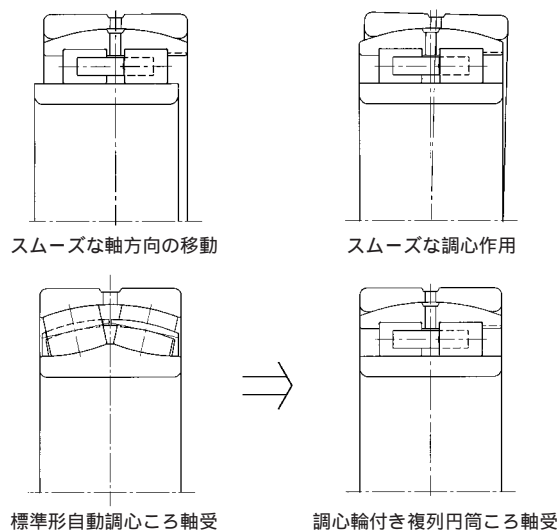
- ・保持器付きであり標準円筒ころ軸受と同等の回転性能を有する。
(軸受箱を固定することにより高速回転が可能)

3) 標準形自動調心ころ軸受と主寸法同一。

- ・取付部の改造不要で置き換えが可能。

4) 給油穴

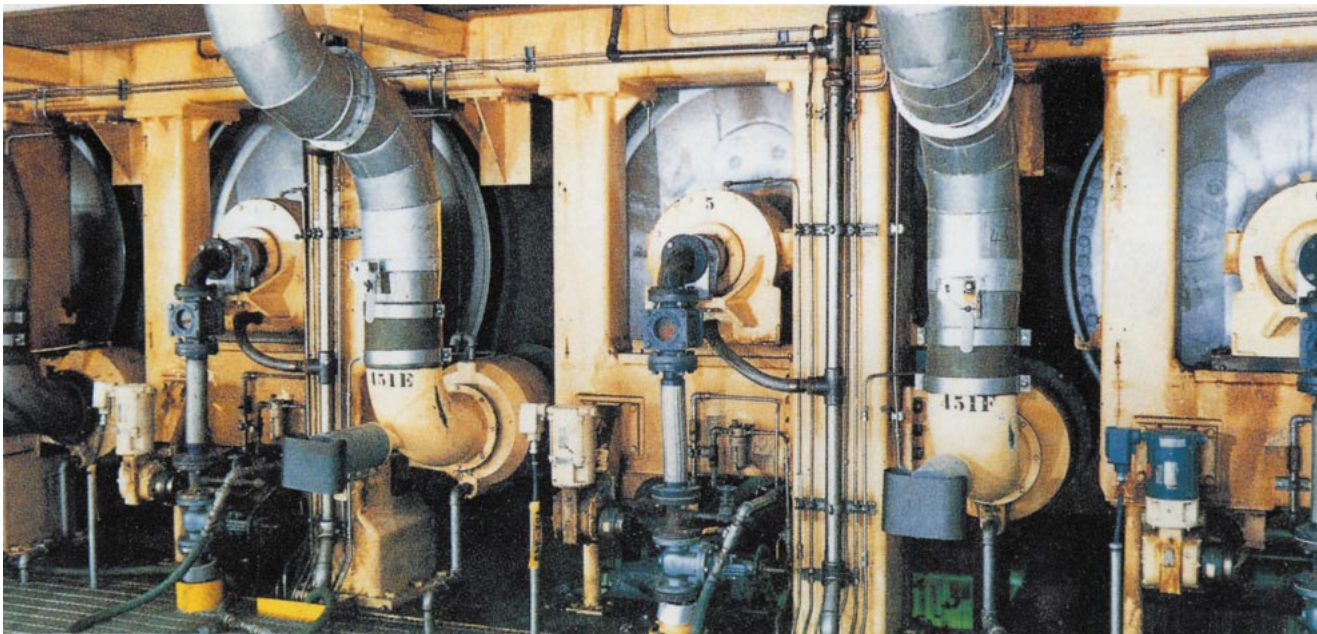
- ・従来から使用の潤滑方法(強制循環給油)に対応できる給油穴付き。



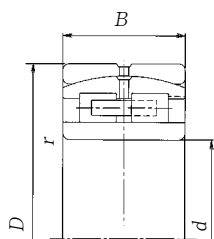
用途

製紙機械用ロール

「ドライヤーロール，キャンバスロール，ペーパーロール」...速度1800m / min対応



寸法表



主要寸法, mm				許容 移動量, mm	基本定格荷重, kN		新自由側軸受 呼び番号	質量, kg	固定側軸受 自動調心ころ軸受 呼び番号
d	D	B	r (最小)		動定格荷重 C	静定格荷重 C ₀			
90	190	64	3	± 5.7	315	430	18DC1964Q3	9.21	22318RH
120	260	86	3	± 10	596	851	24DC2686Q3	23.0	22324RH
130	230	80	3	± 10	426	720	26DC2380Q3	14.6	23226RH
260	440	144	4	± 16	1 280	2 660	52DC44144-1Q3	92.0	23152RHA

(産業機械技術部)

光洋精工株式会社